

Рабочая документация

Объект: "Двухэтажный жилой дом на 228 кв. м
из KeraBlock 38"

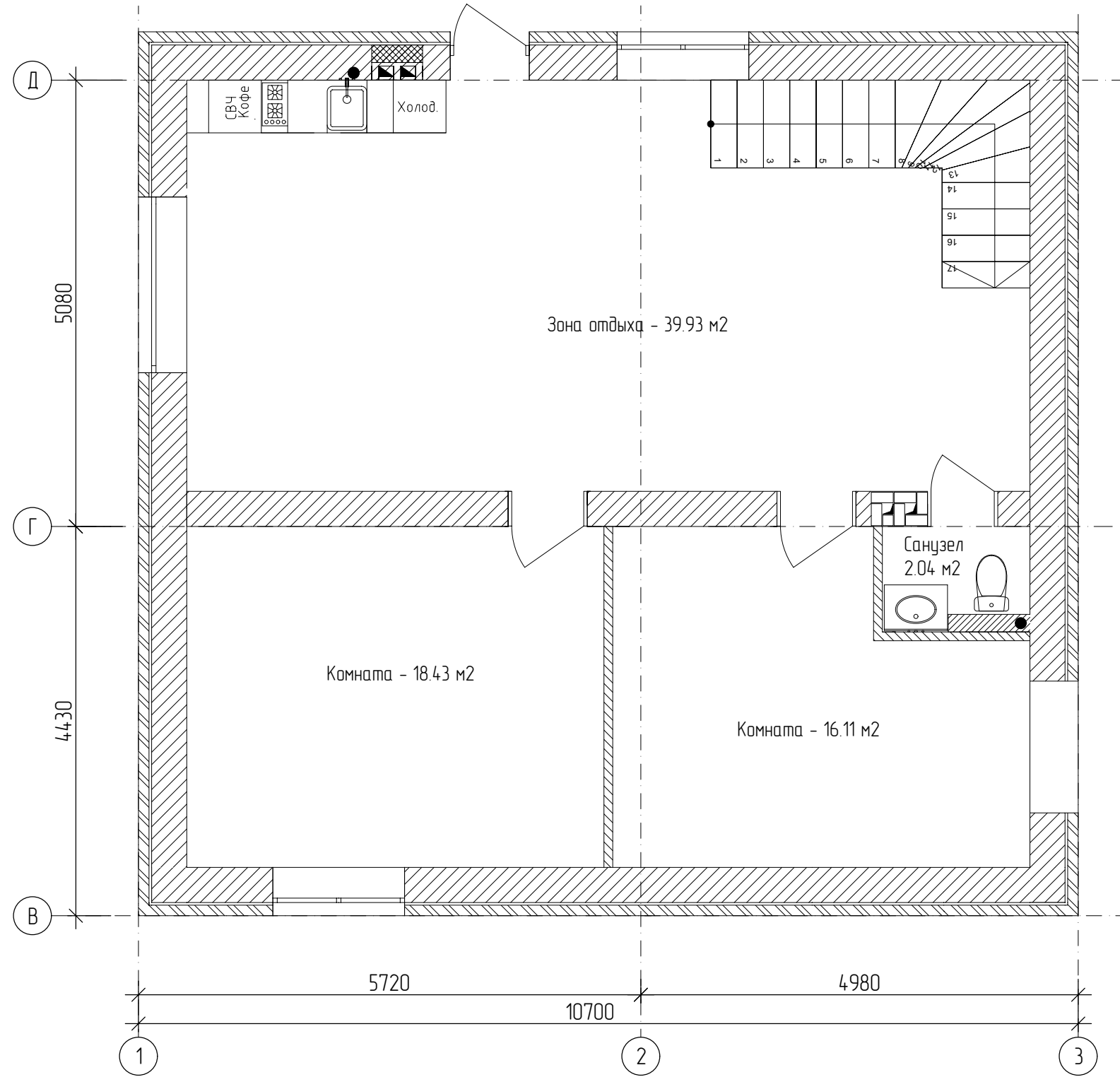
Шифр: 2025-003-АС

Архитектурно-строительные решения

В проекте применен керамический блок KeraBlock 38 и лицевой кирпич

Телефон: +7 (351) 771-58-88
zakaz@furbau.ru

2 этаж

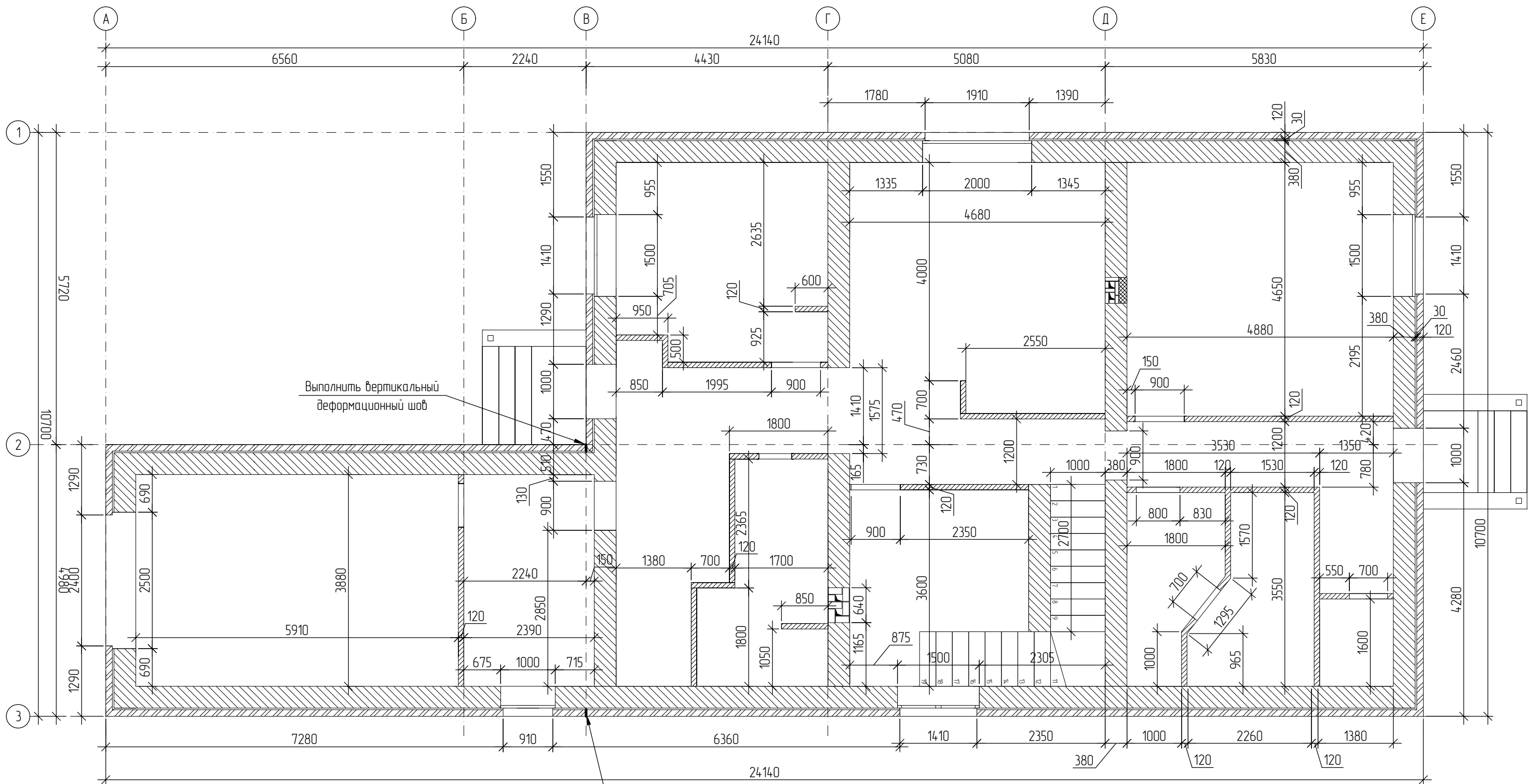


Площадь 1-го этажа 151.25 м²
 Площадь 2-го этажа 76.51 м²
 Общая площадь 227.76 м²

						2025-003-АС			
						Индивидуальное жилищное строительство			
Изм.	Кол. уч.	Лист	№ док.	Подп.	Дата	Двухэтажный жилой дом 228 м ²	Стадия	Лист	Листов
							Р		

Согласовано	
Взам. инв. №	
Подп. и дата	
Инв. № подл.	

Кладочный план 1-го этажа

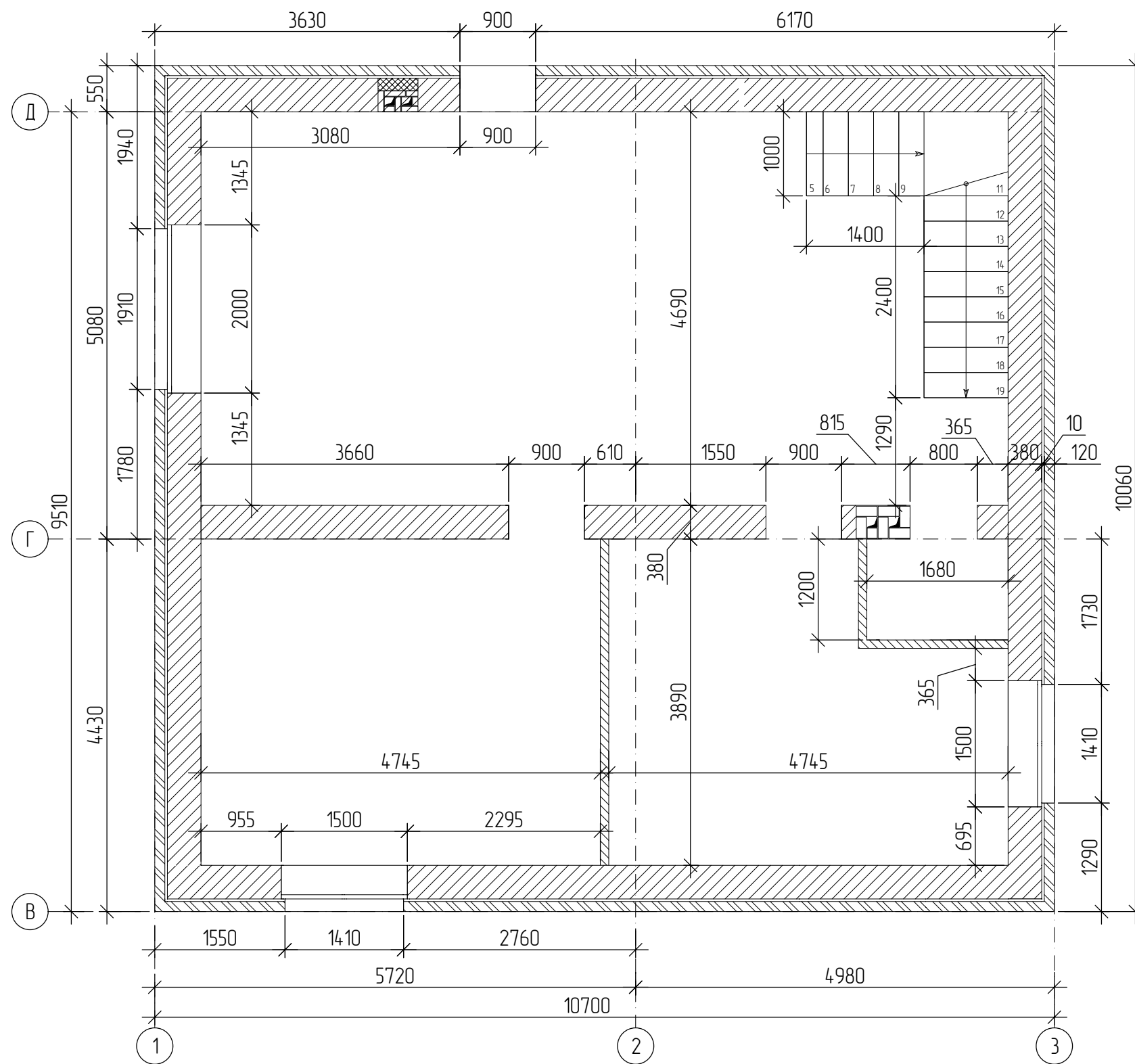



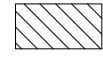

- несущие стены из керамблока (380 мм) - 84 м³
- перегородки из кирпича (120 мм) - 10,5 м³
- лицевой кирпич (120 мм) - 23,7 м³

Согласовано				
Взам. инв. №				
Подп. и дата				
Инв. № подл.				

						2025-003-АС		
						Индивидуальное жилищное строительство		
Изм.	Кол. уч.	Лист	№ док.	Подп.	Дата	Двухэтажный жилой дом 228 м ²		
						Р		

Кладочный план 2-го этажа

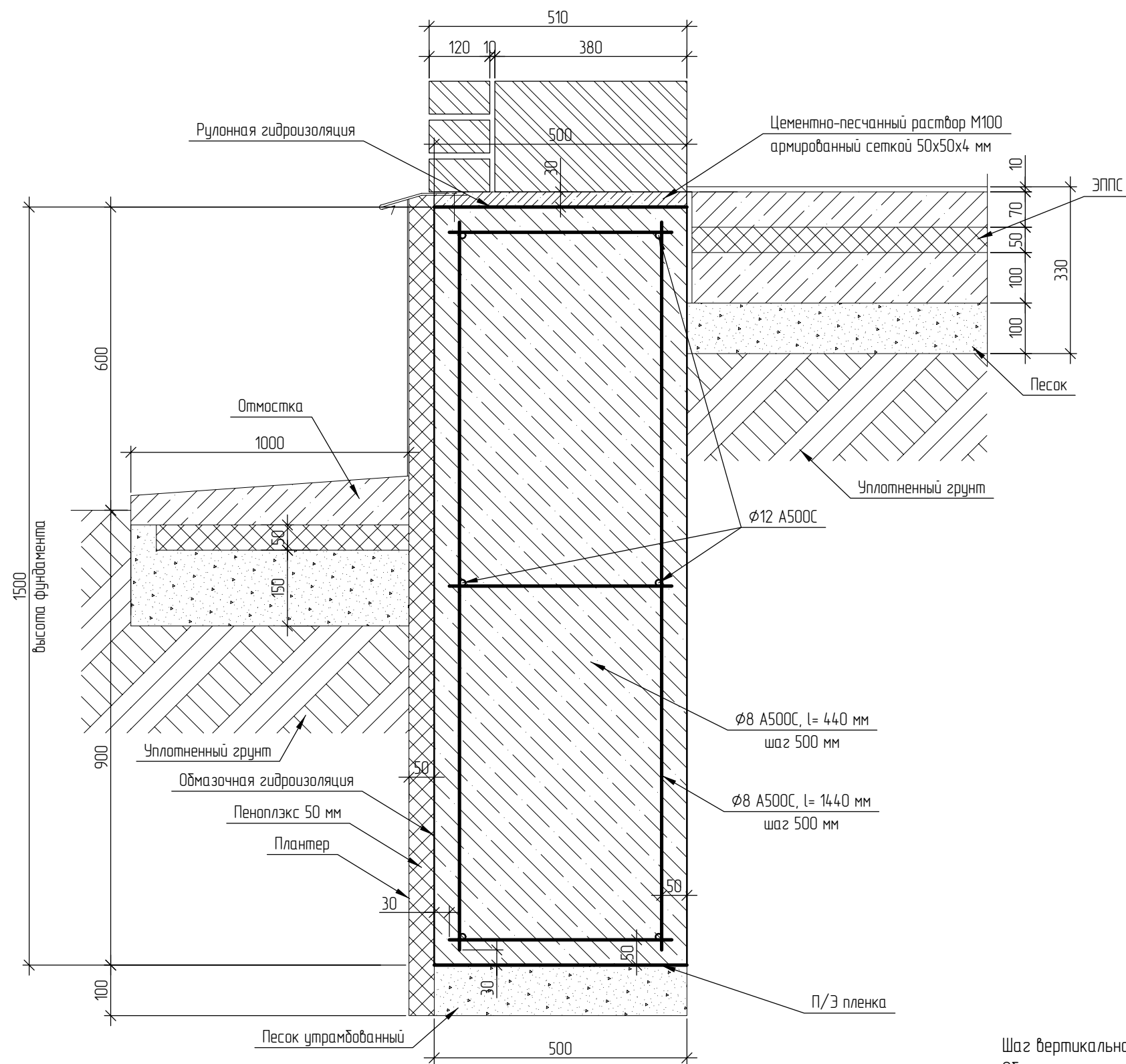


-  - несущие стены из кераблока (380 мм) - 47,7 м³
-  - перегородки из кирпича (120 мм) - 2,5 м³
-  - лицевой кирпич (120 мм) - 12,4 м³

Согласовано				
Взам. инв. №				
Подп. и дата				
Инв. № подл.				

						2025-003-АС			
						Индивидуальное жилищное строительство			
Изм.	Кол. уч.	Лист	№ док.	Подп.	Дата	Двухэтажный жилой дом 228 м ²	Стадия	Лист	Листов
							Р		

Устройство цоколя



Спецификация элементов фундамента

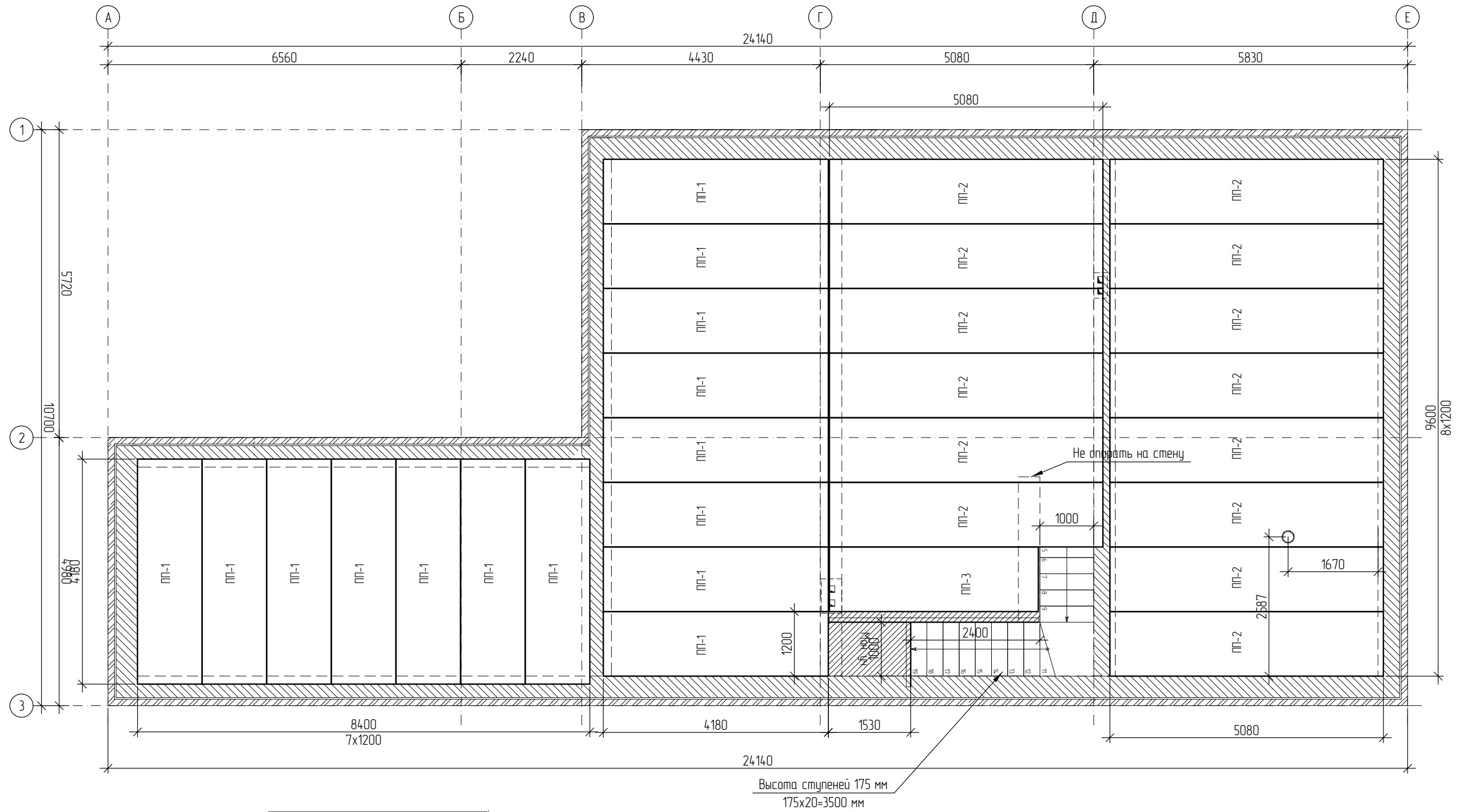
Поз.	Наименование	Кол.	Масса, ед., кг	Примечание
	Бетон В22,5			79,5 куб. м
	Арматура $\phi 12$ A500C		610,3 п.м.	542 кг
	Арматура $\phi 8$ A500C		975,7 п.м.	345 кг
	Пеноплекс 50 мм			134,5 кв. м
	П/э пленка			54 кв. м
	Песок			5 куб. м

Шаг вертикальной арматуры в углах уменьшить вдвое. Нахлест арматуры $\phi 12$ A500C составляет 480 мм. Объем материалов на отмостку не учтен.

Согласовано	
Взам. инв. №	
Подп. и дата	
Инв. № подл.	

						2025-003-АС			
						Индивидуальное жилищное строительство			
Изм.	Кол. уч.	Лист	№ док.	Подп.	Дата	Двухэтажный жилой дом 228 м2	Стадия	Лист	Листов
							Р		
						Устройство цоколя			

План расположения плит перекрытия

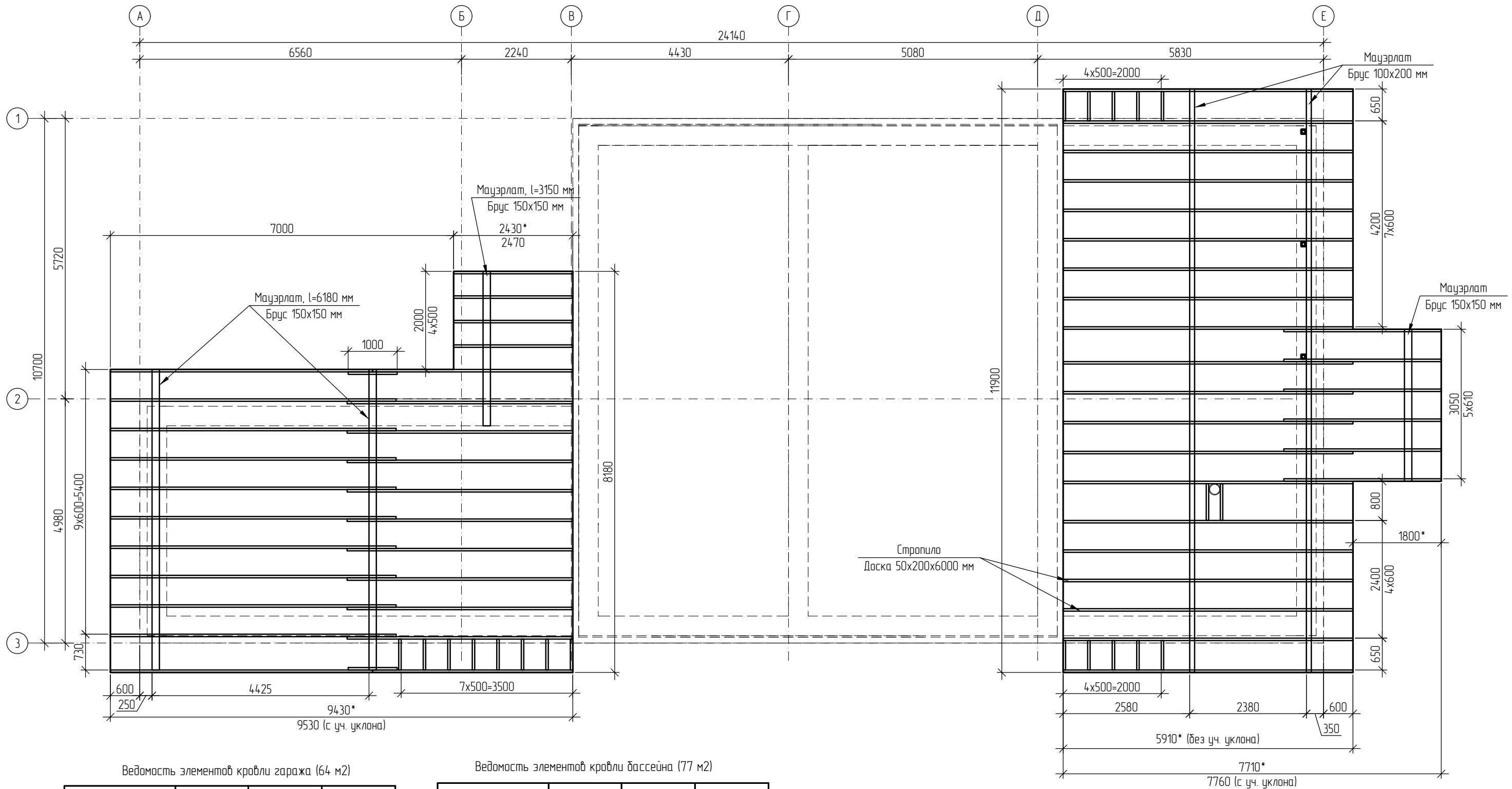


Перекрытия			
Наименование	ПП-1	ПП-2	ПП-3
Количество	15	14	1
Ширина	1 200	1 200	1 200
Высота	220	220	220
Длина	4 180	5 080	3 880

						2025-003-АС		
						Индивидуальное жилищное строительство		
Изм.	Кол. уч.	Лист	№ док.	Подп.	Дата	Двухэтажный жилой дом 228 м2		
						Стадия	Лист	Листов
						Р		

Согласовано					
Взам. инв. №					
Подп. и дата					
Инв. № подл.					

Схема стропильной системы 1-го этажа



Ведомость элементов кровли гаража (64 м2)

Наименование	Количество, шт	Общий объем	Примечания
Брус 150x150 мм	155 п. м	0.349 м3	лежень, мауэрлат
Стропильный анкер L-образный Ø12x350 мм	-	9 шт	закладные под мауэрлат
Доска 50x200	6.2 п. м	0.062 м3	под стойки
Брус 150x150 мм	3.3 п. м	0.074 м3	стойки
Крепление для балок наружное 51x105x2 мм	-	14 шт	или опривание на кладку из ПО кирпича
Доска 50x200	121 п. м	1.21 м3	стропила
Брус 50x50	116 п. м	0.29 м3	по стропилам
Доска 32x100	190 п. м	0.608 м3	обрешетка
Водозащитный слой	-	64 м2	по обрешетке

Обязательное устройство водозащитного слоя под металлочерепицу.
Обязательная герметизация стыков металлочерепицы.
Площадь кровли - 64 м2

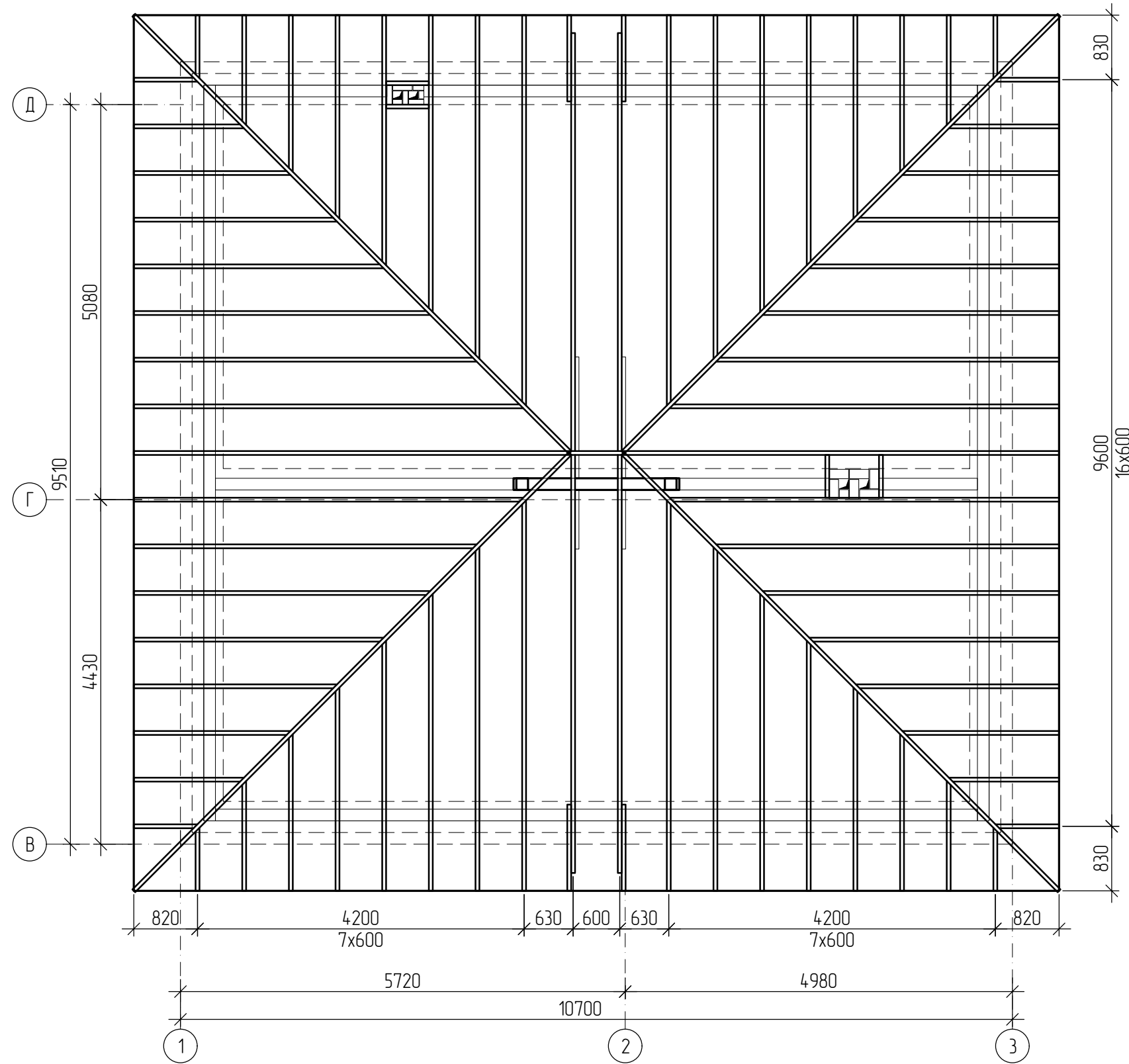
Ведомость элементов кровли бассейна (77 м2)

Наименование	Количество, шт	Общий объем	Примечания
Брус 150x150 мм	3.05 п. м	0.069 м3	лежень
Брус 100x200 мм	24 п. м	0.48 м3	мауэрлат
Стропильный анкер L-образный Ø12x350 мм	-	18 шт	закладные под мауэрлат
Крепление для балок наружное 51x105x2 мм	-	18 шт	или опривание на кладку из ПО кирпича
Доска 50x200	148 п. м	1.48 м3	стропила
Брус 50x50	142 п. м	0.355 м3	по стропилам
Доска 32x100	294.3 п. м	0.942 м3	обрешетка
Водозащитный слой	-	77 м2	по обрешетке
Кровельная проходка "Мастер Флеш" разъемная №3 для квадратных труб (25-100 мм)	-	3 шт	

						2025-003-АС		
						Индивидуальное жилищное строительство		
Изм.	Кол. уч.	Лист	№ док.	Подп.	Дата	Двухэтажный жилой дом 228 м2		
						Стадия	Лист	Листов
						Р		

Согласовано
Взам. инв. №
Подп. и дата
Инв. № подл.

Схема стропильной системы 2-го этажа



Ведомость элементов стропильной системы 2 этажа (14,8 м2)

Наименование	Количество, шт	Общий объем	Примечания
Доска 50x200	267 п. м.	2,67 м3	стропила
Доска 50x200	38 п. м.	0,38 м3	диаг. стропила и конек
Брус 50x50	270 п. м.	0,68 м3	по стропилам
Водоизоляционный слой	-	14,9 м2	по обрешетке
Доска 32x100	353 п. м.	1,13 м3	обрешетка
Доска 50x200	15 п. м.	0,15 м3	связи, подкосы
Брус 150x150 мм	6 п. м.	0,14 м3	стойки

Обязательное устройство водоизоляционного слоя под металлочерепицу.
Обязательная герметизация стыков металлочерепицы.
Площадь кровли - 14,8 м2.

						2025-003-АС			
						Индивидуальное жилищное строительство			
Изм.	Кол. уч.	Лист	№ док.	Подп.	Дата	Двухэтажный жилой дом 228 м2	Стадия	Лист	Листов
							Р		

Согласовано			
Взам. инв. №			
Подп. и дата			
Инв. № подл.			

